

Zijn leven in de hand nemen: onbewuste psychische conflicten als oorzaak van beroeps- en vroegtijdige schoolverlaters.

Dr.med. Reimar Banis

Uit ervaring blijkt, dat men juist door een gebrek aan fijn-materiële energie zijn dagelijks leven soms niet meer in de hand heeft. Bij kinderen uit het zich vaak in concentratie verstroringen, gebrek aan belangstelling voor de school en het ontbreken aan doorzettingsvermogen. Men bemerkt bij hen een gebrek aan opvoeding, verschillende



Afbeelding 1 Typische testsituatie bij PSE: kinesiologische armlengte test met het Reba-Testgerät, om de waarden van de vier fijn-materiële energie-bereiken te testen.

gedragsverstroringen, gedeeltelijk met extra veel agressiviteit, bij in zichzelf gekeerde kinderen over het algemeen tendert het naar teruggetrokkenheid. Volwassenen met een tekort aan energie klagen vaak over een gebrek aan maximale spanning, vermoeidheid en uitermate prikkelbaarheid. Bij mensen met gebrek aan energie, test men met behulp van de

Psychosomatische Energetik (PSE) lage energiewaarden. Vindt men de oorzaak van het tekort aan

energie en ruimt deze uit de weg, verdwijnen de klachten meestal.

Geestelijke conflicten herkennen en oplossen

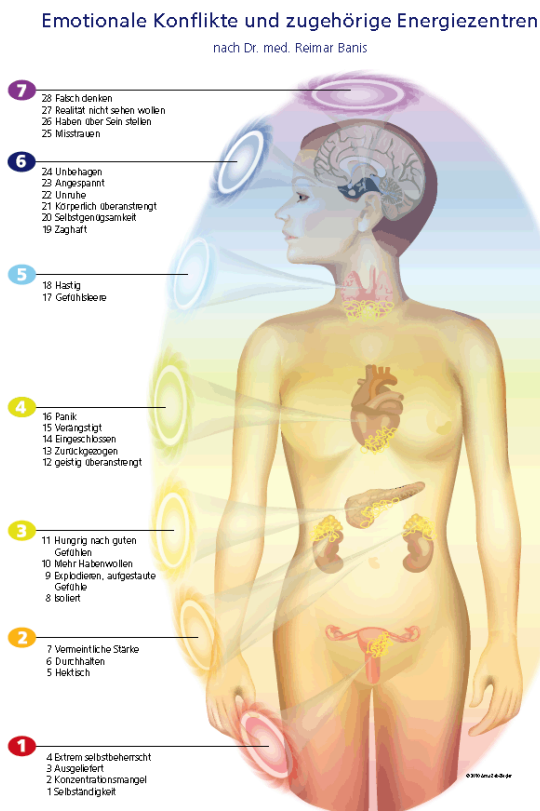
Met PSE onderzoekt men de oorzaak van het tekort aan energie met bepaalde homeopatische testampullen, die tijdens een kinesiologische test reageren, als er bij de betroffen patiënt een bepaalde verstroring aanwezig is (zie afbeelding 1). Zo zijn er verschillende testampullen voor verschillende verstroringen, van elektrische smog over verstoorde darmflora tot psychische verstroringen. Bij de meeste mensen met een energietekort, kunnen onbewuste psychische conflicten gevonden worden. Traumatische inhoud van de conflicten zijn multi-variant, over woede, verdriet, angst en andere negatieve gevoelens. Verordert men later de juiste emotionele middelen en neemt die voor enkele maanden in, dan wordt het betroffen conflict opgelost. Patiënten maken vaak een langzame

maar constant mentaal-fysieke zelfherstellingsproces door, die vaak zonder andere therapeutische invloed succesvol is en de mens weer het vertrouwen, sociaal competent, geestelijk evenwicht en emotieel belastbaar laat worden – dat betekend kort samengevat, ze weer terug in hun geestelijke centrale brengt.

Voorbeelden van succesvol ontbonden conflicten

Kinderen hebben in grote mate een open energiesysteem en reageren, zoals uit ervaring blijkt, bijzonder goed op de energetische therapie, zoals ons volgend typische geval laat zien:

Afbeelding 2 De 28 conflict thema's van de PSE, die bepaalde lichaamssegmenten toegewezen kunnen worden.



De 10-jarige Michael vertoont gedragsverstoring en haalt op school slechte cijfers. De school psycholoog spreekt van Hyperkinetic Syndrom (ADS) en raadt zijn ouders een wissel aan, van het gymnasium terug naar een lagere school. In de PSE-test reageerd een aardstraling en een conflict met het onderwerp „gespannen“. Ik raad de ouders aan, een goede wichelroederloper te laten komen, zodat het bed onmiddellijk op een neutrale plaats verplaatst kan worden. Het mentale conflict wordt meerdere maanden behandeld met de homeopatische complexe middelen. Een jaar later hoor ik van een buurvrouw, die met haar kind bij mij in behandeling komt, dat het Michael rondom goed gaat.

Bij volwassenen werkt een conflictbehandeling eveneens vaak succesvol op de sociale vaardigheid uit en daardoor op de algehele situatie. In verband hiermee wil ik graag volgende ervaring aanhalen:

De 50-jarige S. heeft sinds zijn jeugd een alcoholprobleem, hij rookt regelmatig en is sinds lange tijd werkloos. In de energie test vind ik zeer lage vitaal en emotionaal waarden van elk 20%. Bovendien vind ik een groot conflict met het onderwerp „woede“ (zie afbeelding 2). Hij

krijgt de juiste homeopatische complexe middelen gedurende 4 maanden voorgeschreven. Na enkele maanden kwam zijn verantwoordelijke persoon met het volgende bericht naar me toe: Na een aantal informele werkzaamheden, bood hem nu een werkgever een vaste baan aan. Meneer S. is tamelijk snel na de behandeling met PSE gestopt met drinken. Vandaag zegt hij zelf, „op een feestje kan ik een biertje drinken, maar te veel wordt het nooit meer. Hij rookt ook duidelijk minder. Na vier jaar van ellende, heeft hij niet alleen opnieuw een vaste baan, maar zelfs vanaf het najaar een nieuw contract in zijn traditionele beroep. (computer informatiker). Hij heeft sinds een aantal weken weer een kleine auto, hij houdt van het leven en de mensen, er bestaat zelfs weer de mogelijkheid op een nieuwe relatie“.

Alleen door de ontbinding van conflicten wordt de negatieve spiraal van onbewuste schade door provoceren buiten delicten onderbroken, waarmee dan een gezond bewustzijn door positieve ervaringen langzaam ontwikkeld kan worden.

Samenvatting

De praktische medische werkzaamheden met een aanvullende medische methode namens Psychosomatische Energetik (PSE) maakt duidelijk, dat fijn-materiële schaarste van energie tot een vermindering maximale spanning, bereidheid tot presenteren, concentratie vermogen en vaak tot schadelijk gedrag leidt, waarbij onbewuste geestelijke conflicten een belangrijke rol spelen. Identificeerd men zulke conflicten en lost men ze daarna op, komt het vaak tot duidelijk positieve veranderingen op sociaal gebied. Mensen krijgen daardoor weer meer vertrouwen en kunnen hun lot weer in de hand nemen.

Informatie en therapeutenlijst: www.rubimed.com

Auteur

Dr. med. Reimar Banis algemeen arts

c/ o IGPSE Postbus

CH-6056 Kägiswil (Schweiz)